

Per i grandi lavori da svolgere in poco tempo

Maggiore sbraccio, modelli con jib, vasta scelta di nuove prestazioni: la Z-45/25 DC o Bi-Energy riesce ad affrontare le più ardue sfide che si incontrano nel campo dei lavori ad altezze elevate. Il rivoluzionario sistema Bi-Energy della Genie unisce le doti di una macchina a 48V DC, silenziosa e non inquina, alla versatilità di una macchina diesel così da poter lavorare più al lungo sia in esterni sia in interni.

Veloce e maneggevole

Il nuovo design della Z-45/25 rende questa macchina più semplice e più veloce in tutti i movimenti. Il distributore multi-funzioni ha la capacità di sollevare la piattaforma fino alla massima altezza in soli 45 secondi. Il nuovo raggio di sterzata di 1,37 m conferisce un'eccellente manovrabilità. Sono anche disponibili i modelli Z-45/25J che hanno un jib articolato di 1,5 m per raggiungere un raggio d'azione di 135°. Oltre ai 75° verso l'alto, è possibile spostarsi anche di 60° verso il basso.



Caratteristiche standard

Velocità e pendenza superabile mai raggiunte prima

Questo 4x2 è il boom più veloce nella sua gamma. Viaggia a 4,83 Km/h e può superare pendenze del 30%.

Sistema di sollevamento a doppio parallelogramma
Il boom Z-45/25 ha un design così avanzato che permette la salita e la discesa lungo un piano verticale senza dover ritrarre o estendere il braccio.

Grande piattaforma con rotazione idraulica

La piattaforma standard da 1,83 m completamente in acciaio solleva fino a 227 kg. Le dimensioni di 76,2 cm x 1,83 m danno ampio spazio a due operatori e ai loro attrezzi. La piattaforma è dotata di rotazione idraulica di 180° per i modelli Z-45/25 e di 160° per i modelli Z-45/25J. E' compreso il livellamento automatico della piattaforma a mezzo di un sistema idraulico.

Sistema di abilitazione alla traslazione

Informa l'operatore quando le funzioni di traslazione e sterzo sono nella direzione opposta a quella dei comandi dati.

Sbraccio

L'altezza di lavoro di 15,8 m, lo sbraccio di oltre 7,5 m su entrambe i modelli Z-45/25 e Z-45/25J, nonché il raggio di lavoro allo snodo di 7,6 m ti permette di arrivare più in alto e più lontano di chiunque altro abbia mai fatto.

Più forza

Tubi di estensione del braccio primario più larghi e più rigidi offrono maggior forza e durata. Il nuovo sistema di filo ora comprende una protezione di alluminio che racchiude i tubi alla quale è agganciata una catenaria in materiale plastico rinforzato e di dimensioni maggiorate.

Minor numero di elementi

Ridurre il numero dei componenti significa aver aumentato il numero delle parti in comune fra i vari modelli di Z-45/25 ed aver diminuito il numero di interventi di manutenzione.

Facile manutenzione

Il gruppo componenti ha una rotazione verso l'esterno di 90° che facilita notevolmente l'accesso ai componenti e perciò la routine di manutenzione e riparazione.



Comandi a terra

Ora si trovano a lato del distributore idraulico, lontano dallo scarico del motore e ad altezza d'occhio.

Sicurezza a vista

Tutte le etichette di istruzioni e di sicurezza sono disposte in modo da essere ben visibili e di facile consultazione.



Alimentazione per tragitti lunghi

I modelli Bi-Energy lavorano sempre con il nuovissimo sistema di controllo Sep-Ex 48V DC ed è inoltre dotato di un generatore a bordo alimentato da motore diesel. Il generatore funge da carica batterie a 100 Amp. In modo da fornire abbastanza energia elettrica per far funzionare tutte le funzioni della macchina perfino anche quando le batterie sono completamente scariche.

Il generatore alimentato da motore diesel Kubota Z482, 12 hp, raffreddato ad acqua, bicilindrico è in grado di caricare delle batterie completamente scariche in sole 3 ore e mezzo.

Il motore diesel Kubota sarà operativo per circa 17 ore prima che sia necessario aggiungere carburante.

Il sistema elettrico (48 V) diretto di traslazione fornisce un'eccellente durata delle batterie quando non si utilizza il generatore.

È comunque previsto standard un carica batterie da 25 amp AC per consentire la ricarica notturna.

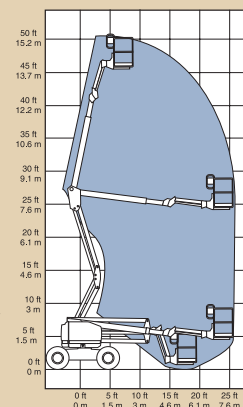
Energia elettrica (DC) o Bi-energy, la scelta è vostra

- Il rivoluzionario sistema Bi-Energy della Genie unisce le doti di una macchina elettrica, silenziosa e non inquina, alla versatilità di una macchina diesel così da poter lavorare più al lungo sia all'esterno sia all'interno. I modelli Bi-Energy lavorano sempre con il nuovissimo sistema di controllo Sep-Ex 48V DC ed è inoltre dotato di un generatore a bordo alimentato da motore diesel. Il generatore funge da carica batterie a 100 Amp. In modo da fornire abbastanza energia elettrica per far funzionare tutte le funzioni della macchina perfino quando le batterie sono completamente scariche
- Il sistema elettrico (48 V) diretto di traslazione fornisce un'eccellente durata delle batterie quando non si utilizza il generatore

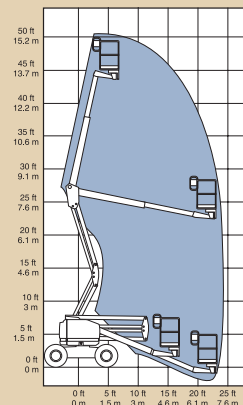
Caratteristiche standard

- Altezza di lavoro di 15,8 m
- Sbraccio orizzontale di oltre 7,5 m
- Raggio d'azione allo snodo di 6,7 m
- Raggio di sterzata di 1,52 m
- Portata di 227 kg
- Comandi interamente proporzionali
- Rotazione idraulica della piattaforma di 180° sui modelli Z-45/25 e 160° sui modelli Z-45/25J
- Unità ausiliaria a 24V DC
- Sistema di abilitazione alla traslazione
- Pneumatici industriali ad aria
- Piattaforma montata all'estremo su modello Z45-25 RT J
- Presenza AC in piattaforma
- Indicatore di batterie (solo su modelli Bi-energy)
- Inclinometro
- Clacson
- Contaore

Z 45-25



Z 45-25j

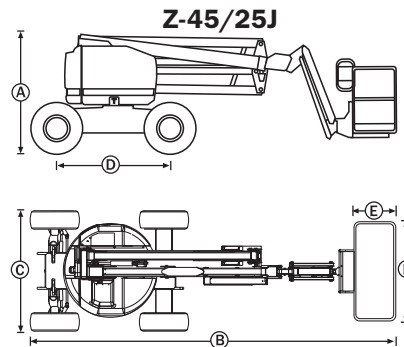
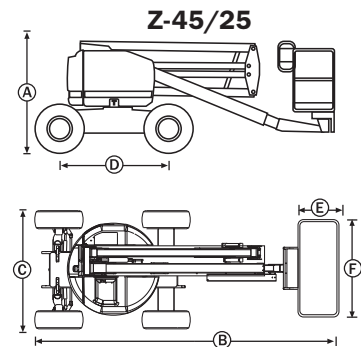


Opzioni e accessori

- Kit allarme
- Impianto d'aria compressa in piattaforma
- Canceletto scorevole in piattaforma
- Guaina di protezione anticaduta a mezza altezza sulla piattaforma
- Luci di lavoro in piattaforma
- Regime nominale tipo EE (solo modelli DC)
- Cassetta porta attrezzi
- Portatubi neon / robinetteria
- BCI (Indicatore batterie - standard su modello Bi-energy)
- LVI (Interruttore bassa tensione)
- Pneumatici industrial (spuma)
- Pneumatici antisegno industriali (aria o spuma)

Risponde alle normative CE

(e del paese dove la macchina va consegnata)



Dati tecnici

Modello	Z-45/25	Z-45/25J
Altezza di lavoro	15,8 m	15,8 m
Altezza piattaforma	13,8 m	13,8 m
(A) Altezza -chiusa	2 m	2 m
(B) Lunghezza -chiusa	5,5 m	6,8 m
(C) Larghezza	1,75 m	1,75 m
(D) Interasse	2,03 m	2,03 m
Altezza da terra a centro macchina	0,22 m	0,22 m
Altezza minima da terra	0,18 m	0,18 m
(E) Lunghezza piattaforma	0,76 m	0,76 m
(F) Larghezza piattaforma	1,83 m	1,83 m
Sbraccio orizzontale max	7,5 m	7,7 m
Raggio d'azione allo snodo	6,9 m	6,9 m
Portata	227 kg	227 kg
Raggio di sterzata interno	1,52 m	1,52 m
Rotazione ralla	359°	359°
Ingombro di coda della ralla	zero	zero
Rotazione piattaforma	180°	160°
Alimentazione	48V DC (8 batterie da 6V 315 Ah) oppure 48V DC con motore diesel Kubota 9 kw (12 hp)	
Velocità di traslazione -chiusa	4,8 km/h	4,8 km/h
Velocità di traslazione -sollevata	1 km/h	1 km/h
Velocità di salita a max altezza	90 sec	90 sec
Comandi proporzionali	24V DC	24V DC
Pompa ausiliaria	24V DC	24V DC
Pneumatici	9 - 14,5	9 - 14,5
Pendenza superabile -chiusa	30%	30%
Capacità serbatoio idraulico	30 litri	30 litri
Capacità serbatoio carburante	34 litri	34 litri
Peso* - DC	7 214 kg	7 305 kg
Peso* - Bi-Energy	7 305 kg	7 396 kg

Altezza di lavoro = Altezza piano calpestio + 2 m

*Il peso varia in funzione delle opzioni e delle normative standard di ogni paese



Piattaforma semovente a braccio articolato

Un'efficiente
alimentazione elettrica
o Bi-Energy per
un uso quotidiano



Distribuito da :

Genie Industries

GENIE UNITED STATES
18340 NE 76th Street
P.O. Box 97030
Redmond, Washington 98073-9730
Telephone +1 (425) 881-1800
Fax +1 (425) 883-3475
http://www.genielift.com

GENIE FRANCE
10 ZA de la Croix St-Mathieu
28320 Gallardon
France
Téléphone : + 33 (0)2 37 26 09 99
Télécopie : + 33 (0)2 37 26 09 98
infosfrance@genieind.com
http://www.genielift.com